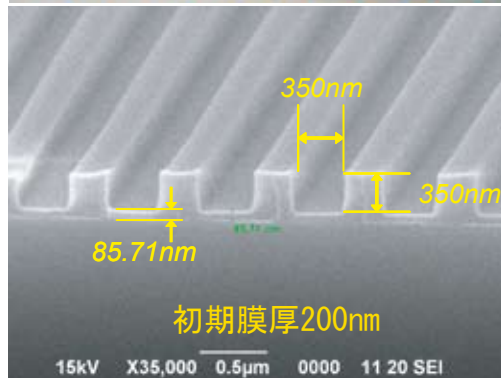
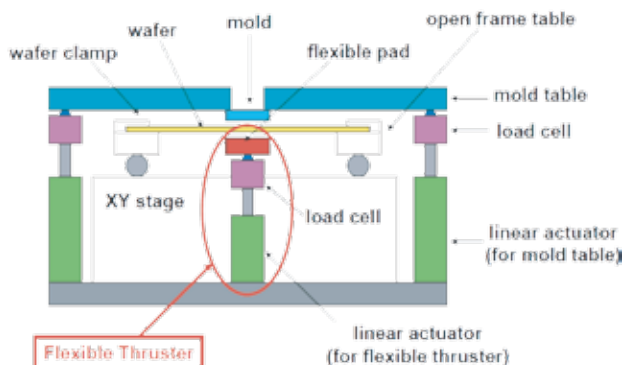


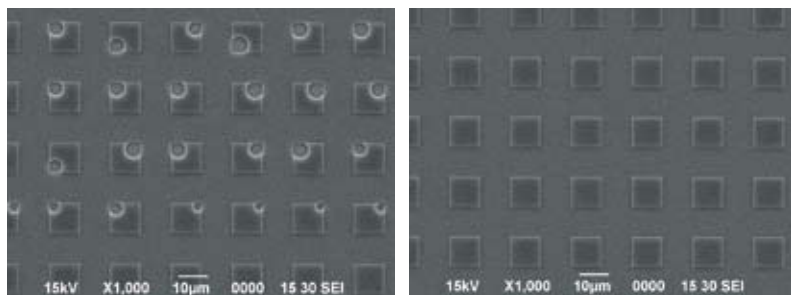
UVナノインプリントステッパー ローコスト仕様新登場



SOFT(Sample On Flexible Thruster) Stage 共通エンジン 搭載



低LER、低残膜、高速転写



□ 大気中プロセス

□ バブル消去ガス使用

Impflex 特徴・仕様

- ◆ α β 角度姿勢制御、精密な圧力制御機能を持つモールドテーブル
 - ◆ 残膜の低減、均一性を大幅に向上させるSOFT stageシステム装備
 - ◆ ガス雰囲気中でのインプリント処理でバブル欠陥除去に対応
 - ◆ Step and Repeatで試料上100×100mmエリアにパターン形成
- | | |
|-------------------|-------------------------------|
| ▶ 対応ウェハサイズ | 最大 ϕ 8インチ |
| ▶ インプリント加圧 | 最大100N |
| ▶ モールドサイズ | \square 10~40mm (カスタムサイズ応需) |
| ▶ インプリントシーケンス自動制御 | |
| ▶ ステップ アンド リピート | 自動連続動作 |
| ▶ UV光源 | 超高圧水銀ランプUV光源 |
| ▶ オートアライメント | 専用光学系、画像処理装置(オプション) |

Impflex-Essential 特徴・仕様

- ◆ 徹底的な単機能化によるコストダウン
 - ◆ 上位機種 Impflexと共通のインプリントエンジン搭載
 - ◆ 手動式ウェハ移動ステージ
 - ◆ オプション設定でアップグレード可能
- | | |
|-------------------|-----------------------------------------|
| ▶ 対応ウェハサイズ | 最大 ϕ 6インチ |
| ▶ インプリント加圧 | 最大1000N |
| ▶ モールドサイズ | \square 10~90mm |
| ▶ インプリントシーケンス自動制御 | |
| ▶ ステップ アンド リピート | 手動にて可能 |
| ▶ UV光源 | UV-LED光源 |
| ▶ モールド | 石英・Ni電鍍・Si別塗対応可能
但しモールド材によりオプション選択必要 |

販売元

製造元

技術協力



本製品は、(独)産業技術総合研究所 先進製造プロセス研究部門の研究成果を活用しています。